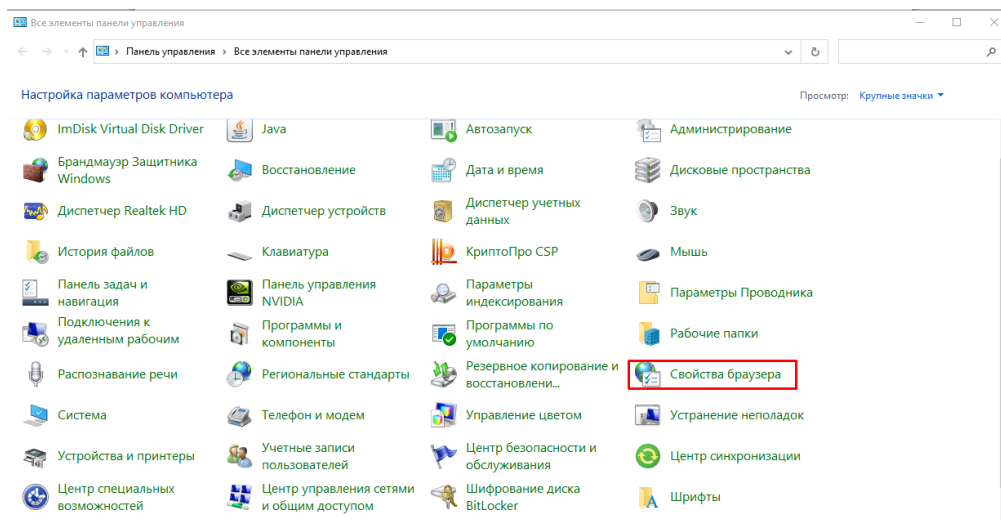


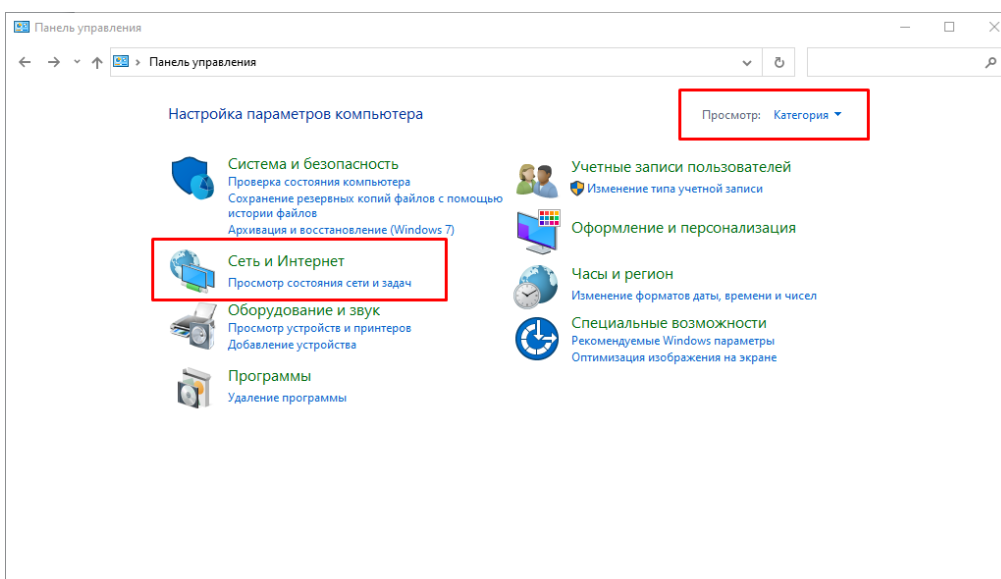
## Проверяем, включен ли нужный протокол безопасности (TLS 1.2) в «свойствах интернета».

(этого шага достаточно для большинства обратившихся пользователей)

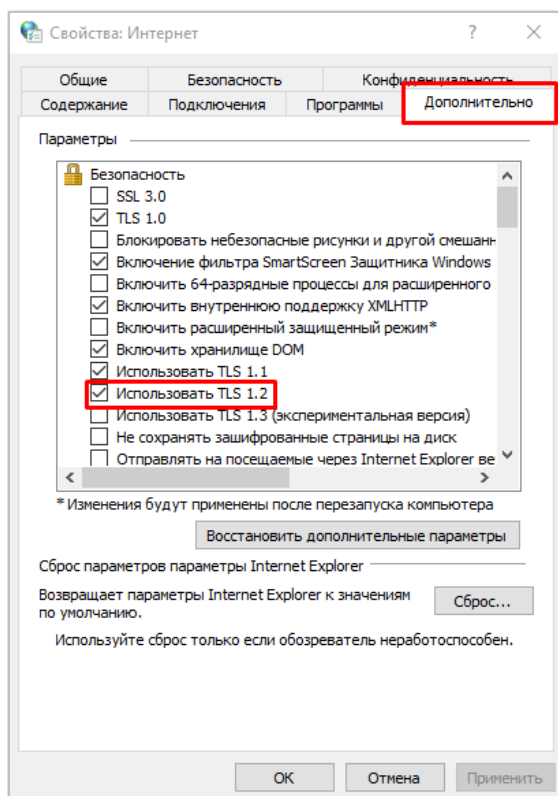
- Для того чтобы включить или проверить поддерживает ли операционная система протокол TLS 1.2 необходимо перейти в “панель управления” и найти там пункт “свойства браузера” или “свойства обозревателя” в зависимости от операционной системы.



Если в панели управления установлено отображение категорий, то “свойства браузера” находится в разделе “сеть и интернет”

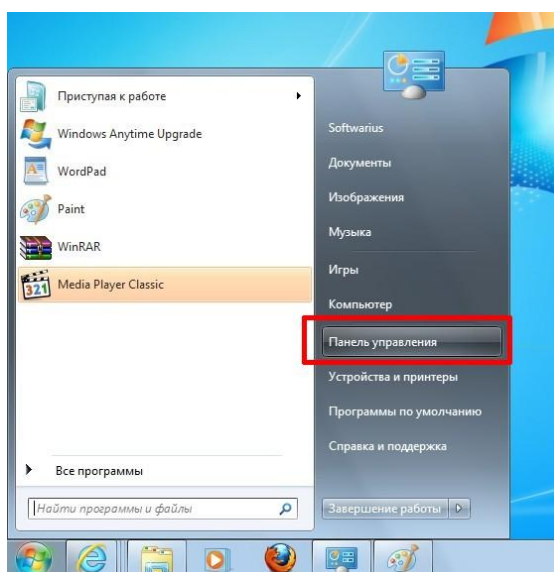


- Затем необходимо перейти на вкладку “дополнительно” и в разделе безопасность при необходимости поставить галку напротив “использовать TLS 1.2”, если галка стоит – значит условие выполнено – дополнительных настроек не требуется.

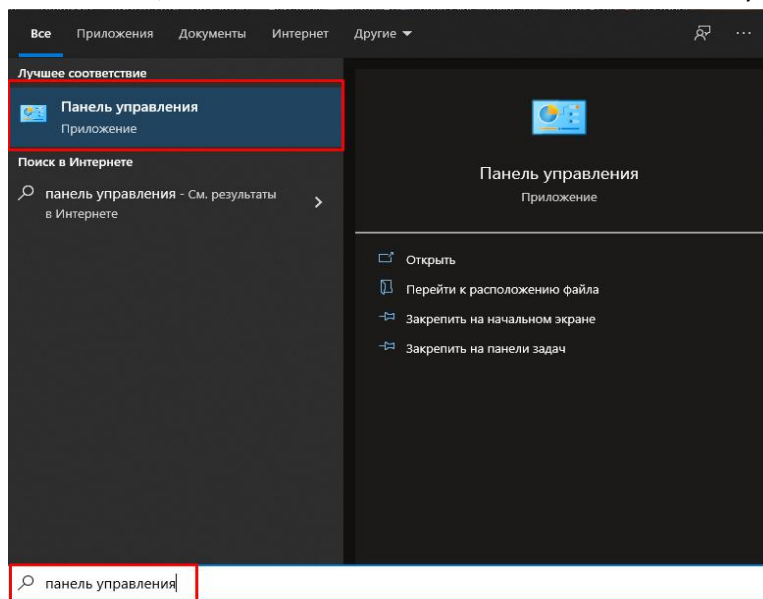


#### Уточнения для разных ОС:

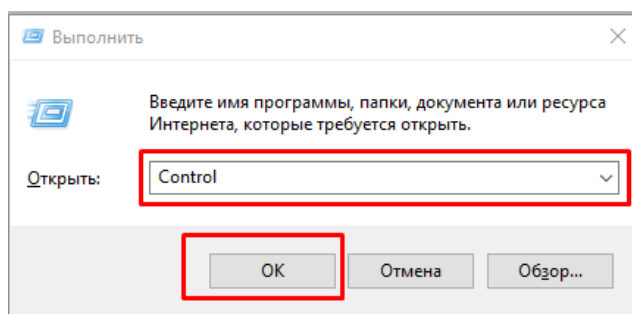
Панель управления в windows 7/vista находится в меню "пуск", в открывшемся окне справа.



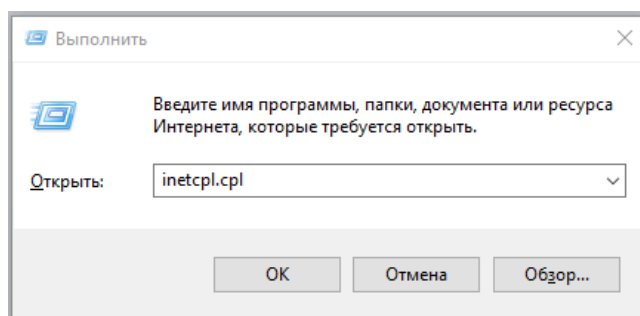
В windows 8 /10 можно воспользоваться поиском в меню пуск



Также панель управления на любой операционной системе можно открыть при помощи команды Control. Для этого нажимаем комбинацию клавиш Win+R и в открывшейся строке с названием “выполнить” вводим Control и нажимаем “ОК”



Свойства браузера можно также открыть через команду inetcpl.cpl для этого необходимо нажать комбинацию клавиш Win+R и в открывшейся строке ввести inetcpl.cpl



## Если протокол TLS 1.2 не доступен.

Протокол TLS 1.2 становится доступным при наличии в системе компонента Microsoft.NET Framework 4.6 и выше

Список операционных систем, на которые возможно установить данный компонент:

Windows Vista с пакетом обновления 2 (SP2)

Windows 7 с пакетом обновления 1 (SP1)

Windows 8

Windows 8.1

Windows 10

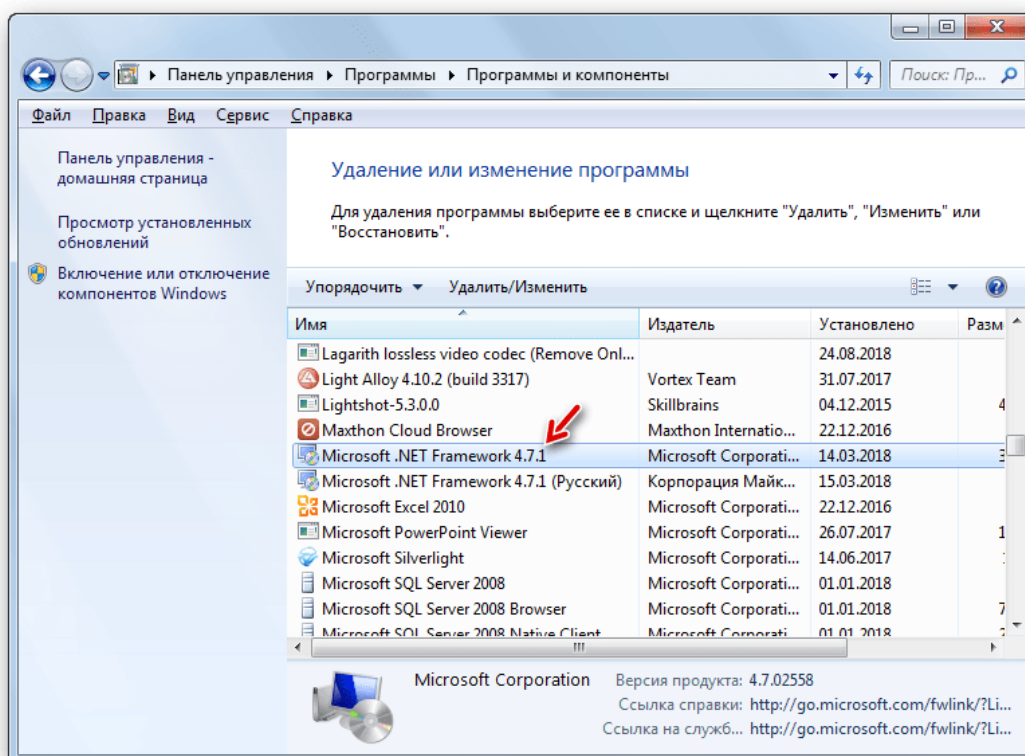
Windows Server 2008 с пакетом обновления 2 (SP2)

Windows Server 2008 R2 с пакетом обновления 1 (SP1)

Windows Server 2012 (x64).

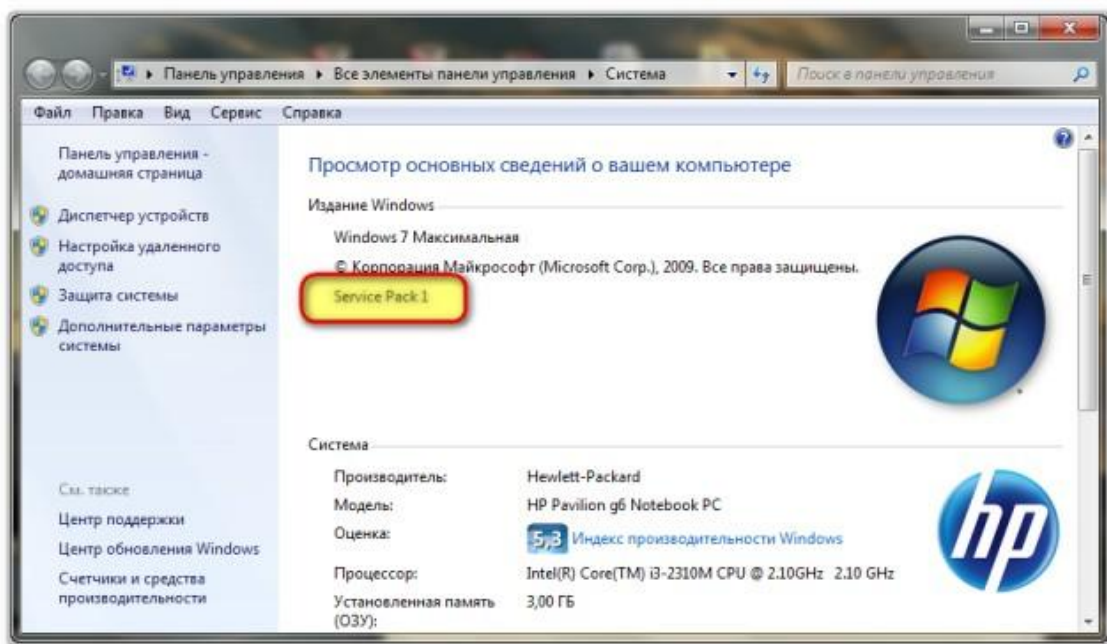
Windows Server 2012 R2 (x64).

Для проверки версии Microsoft.NET Framework необходимо в панели управления перейти в раздел программы и компоненты и найти данный компонент



В случае его отсутствия, установить его можно установить по ссылке <https://www.microsoft.com/ru-ru/download/details.aspx?id=48130>

Чтобы проверить, установлен ли на вашем компьютере Service Pack 1 нажмите кнопку «Пуск», щелкните правой кнопкой мыши значок «компьютер» и выберите пункт «свойства». Если пакет обновления 1 (SP1) указан в разделе «выпуск Windows», значит пакет обновления 1 уже установлен на вашем компьютере.



Если по какой то причине обновление Service Pack 1 отсутствует Вы можете обновить ее используя инструкцию с сайта производителя <https://support.microsoft.com/ru-ru/windows/установка-windows-7-с-пакетом-обновления-1-sp1-b3da2c0f-cdb6-0572-8596-bab972897f61>

Или получить последние обновления с сайта производителя через центр обновления windows

